



# EGE ÜNİVERSİTESİ TEHLİKELİ ATIK YÖNERGESİ

Prof.Dr. Nuri Azbar  
Atıklar Komisyonu Başkanı

# İçerik

- ▶ **Birinci Bölüm:**

**Amaç, Dayanak ve Tanımlar**

- ▶ **İkinci Bölüm:**

**Genel Esaslar, Yönetim Birimleri, Görev ve Yükümlülükler**

# Amaç:

- ▶ Ege Üniversitesi Rektörlüğü sorumluluk alanı içinde bulunan eğitim, öğretim, araştırma, üretim ve hizmet faaliyetleri sonucu oluşan tehlikeli atıkların çevreye zarar vermesinin önlenmesi, ilgili yasalara tam uyumluluk.

## ▶ Atık üreticilerinin;

- sorumluluklarının bilincine varması
- sorumluluklarını yerine getirmesi,



www.shutterstock.com - 2479757

## ▶ Tehlikeli atıkların;

- alıcı ortama verilmesinin önlenmesi,
- ayrı olarak toplanması,
- üniversite içinde taşınması,
- geçici depolanması,
- üniversite dışında taşınması
- güvenli bertarafının sağlanması,

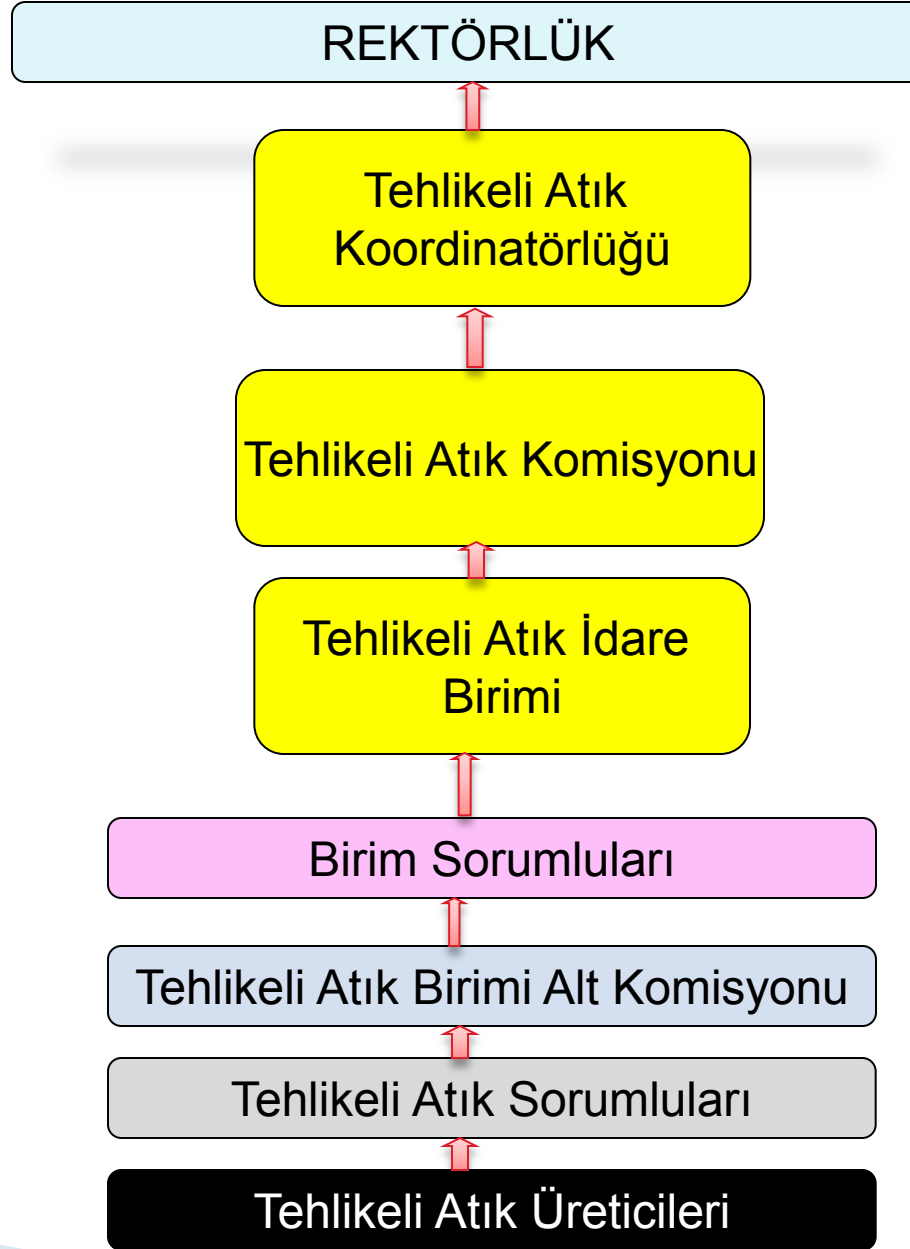
# Genel Esaslar:

- ▶ Tehlikeli atıkların idaresi ve bertarafında 2872 sayılı Çevre Kanunu ve ilgili Yönetmelikleri hükümlerine uyum,
- ▶ Tehlikeli atık üretiminin önlenmesi,
- ▶ Tehlikeli atıkların insan sağlığı ve çevreye yönelik zararlı etkisini, bu Yönerge hükümlerine uygun olarak en aza indirecek şekilde atık yönetimi oluşturmak esastır.



# İşleyiş Şekli:

- ▶ E.Ü. Çevre Sorunları Araştırma ve Uygulama Merkezi koordinatörlüğünde, Tehlikeli Atık İdari Birimi ve Tehlikeli Atık Komisyonu desteği ile yürütülür.
- ▶ Teknik ve idari personel ihtiyacı, **Rektörlük** tarafından tahsis edilecek **kadrolar ile sözleşmeli personel atama esaslarına** veya **2547 sayılı** kanunun **13-b maddesi** gereği **Rektör** tarafından görevlendirilecek elemanlarla karşılanır.



**Yönetim  
Birimleri**

# Tehlikeli Atık Komisyonunun Karar Alma Süreci:

- ▶ Komisyon, olağan toplantılarını her eğitim/öğretim döneminin başında yapar ve gerek görülmesi halinde, başkanın çağrısı ile olağanüstü toplanabilir.
- ▶ Birimlerin temsilcilerinin de katıldığı genişletilmiş toplantılar düzenleyebilir.
- ▶ Komisyon, üye tam sayısının salt çoğunluğu ile toplanır ve toplantıya katılan kişi sayısının yarısından bir fazlası ile karar alır.

# Yürürlük:

- ▶ Üniversite Senatosu tarafından kabul edildiği tarihte yürürlüğe girer.

# Yürütme:

- ▶ Hükümlerini Rektör yürütür.



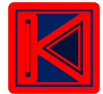


# 7EŞ EK KÜRLER



# Tehlikeli Atık Koordinatörlüğü

- ▶ Ege Üniversitesi Rektörlüğü sorumluluk alanı içinde bulunan eğitim, öğretim, araştırma, üretim ve hizmet faaliyetleri sonucu oluşan **tehlikeli atıkların** üretildikleri yerlerde
  - ▶ ayrı toplanması,
  - ▶ güvenli bir şekilde geçici depolanması
  - ▶ taşınması ve
  - ▶ nihai bertarafının sağlanmasına
- ilişkin tüm süreçlerde yönetim birimlerinin eş güdümlü çalışmasından ve ilgili Yönetmelik ve Yönergenin doğru ve etkin bir şekilde uygulanmasından sorumludur.



# Tehlikeli Atık Komisyonu

- ▶ Yönergenin yürütülmesi konularında karşılaşılan güçlüklerin belirlenmesi, çözüm önerilerinin üretilmesi ve bu **Yönergenin Uygulama Esaslarının** belirlenmesi,
- ▶ **Yönergenin periyodik olarak gözden geçirilip güncellenmesi,**
- ▶ Tehlikeli atık yönetim planlarının hazırlanması
- ▶ **Eğitimlerin ve bilgilendirme toplantılarının Birimler düzeyinde organize edilmesi,**
- ▶ Gerekli hallerde tehlikeli atıklar ve yönetimi konularında **Üniversite üst yönetimine ve Birimlere** bilgilendirme, teknik destek ve talep halinde danışmanlık hizmetleri verilmesi,



# Tehlikeli Atık Komisyonu Başkanı

- ▶ Tehlikeli Atık İdari Biriminin temsil edilmesinden,
- ▶ **Tehlikeli Atık İdari Biriminin çalışmalarının düzenlenmesinden,**
- ▶ **Tehlikeli Atık Komisyonun toplantıya çağırılmasından,**
- ▶ **Tehlikeli atık yönetimi sürecinde görev alan tüm birimlerin, komisyonların ve idari personelin düzenli ve etkin çalışmasının sağlanmasından sorumludur.**

# Tehlikeli Atık İdari Birimi

- ▶ Tehlikeli atık yönergesinin işlevsel bir şekilde yürütülmesi,
- ▶ Tehlikeli atık yönetim planlarının hazırlanması,
- ▶ Tehlikeli atık yönetimi bütçe talebinin hazırlanması,
- ▶ Atık kayıtlarının, atık beyan formlarının **Birimlerden** toplanıp, kaydının tutulması ve takip edilmesi,
- ▶ Resmi yazışmaları ve ilgili resmi işlemlerin **Rektörlük** adına takip edilmesi
- ▶ **Bakanlığa** yıllık tehlikeli atık beyanlarının verilmesi
- ▶ **Tehlikeli Atık Komisyonu** ile işbirliği içinde Birimlerde denetimlerin ve bilgilendirme toplantılarının yapılması
- ▶ İlgili kanun ve yönetmeliklerdeki değişikliklerin izlenmesi ve uygulamaya aktarılmasından sorumludur.



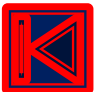
## Birim Sorumluları

- ▶ Birimlerinde ve ilgili alt birimlerde “**Tehlikeli Atık Yönerge**” esaslarının yerine getirilmesinin sağlanması,
- ▶ Bünyelerindeki ilgili alt birimlerin (Bölüm, Anabilimdalı v.b.) “**Tehlikeli Atık Sorumlularının**” belirlenerek **Tehlikeli Atık Komisyonuna** bildirilmesi,
- ▶ **Tehlikeli atıkların Yönergeye uygun bir şekilde toplanmasının, geçici depolanmasının, taşınmasının ve bertarafının denetlenmesi,**
- ▶ Tehlikeli atıkların araştırma, üretim birimlerinde/tesislerinde bu Yönerge hükümlerine uygun bir şekilde geçici depolanması durumunda, tehlikeli atığın güvenli bir şekilde saklanması/depolanmasının sağlanması ve durum hakkında **Birim Alt Komisyonları** aracılığıyla **Tehlikeli Atık Komisyonunun** bilgilendirilmesinden sorumludur.



# Tehlikeli Atık Birim Alt Komisyonları

- ▶ Alt birimleri **Tehlikeli Atık Sorumlularından** oluşur ve Birimler düzeyinde:
- ▶ Birime özgü tehlikeli atık yönetim planlarının hazırlanması,
- ▶ Eğitimlerin ve bilgilendirme toplantılarının alt birimler düzeyinde organize edilmesi,
- ▶ Biriminde üretilen, depolanan, taşınan ve bertaraf edilen tehlikeli atıklara ilişkin tüm bilgi ve istatistiklerin aylık beyan şeklinde **Tehlikeli Atık Komisyonuna** iletilmesi,
- ▶ Tehlikeli atıkların, Birimlerde oluşturulacak uydu tehlikeli atık depolama sahalarından **Merkezi Geçici Depolama** sahasına nakliyesinin denetlenmesi, konularından sorumludur



## Tehlikeli Atık Sorumluları

- ▶ İlgili alt birimlerde tehlikeli atık oluşturma potansiyeli olan faaliyetlerin belirlenmesi ve takibi,
- ▶ Birimlerindeki atık üretimini en az düzeye indirecek gerekli tedbirlerin alınması,
- ▶ Tehlikeli atıkların insan sağlığı ve çevreye yönelik zararlı etkisini en aza indirecek şekilde atıkların uygun ambalajlanması, etiketlenmesi ve atık yönetiminin sağlanması,
- ▶ Tehlikeli atıkların uydu tehlikeli atık depolama sahalarından **Merkezi Geçici Depolama Sahasına** nakliyesinin sağlanması,

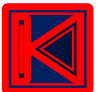


- ▶ Alt birimlerde üretilen, depolanan, taşınan ve bertaraf edilen tehlikeli atıklara ilişkin kayıtların tutulması, tüm bilgi ve istatistiklerin **Tehlikeli Atık Birim Alt Komisyonuna ve Birim sorumlusuna** iletilmesi,
- ▶ **Atık toplama tarihleri de dahil olmak üzere Yönergede öngörülen atık yönetimi detaylarının ilgili alt birimde duyurulması,**
- ▶ Alt birimde çalışan her bir bireyin Üniversitenin **“Tehlikeli Atık Yönetim”** politikasından ve Yönergesinden haberdar olması için gerekli eğitimlerin verilmesinin,
- ▶ **Gerekli iç denetimlerin yapılmasından sorumludur.**



# Tehlike Atık Üreticileri

- ▶ Yönerge ve uygulama esaslarına uyulması,
- ▶ Tehlikeli atık oluşumunun önlenmesi, bu mümkün değilse atık üretim miktarının en aza indirilmesi,
- ▶ Mümkünse atık içeriğinin geri kazanılması ve tehlike içeriğinin azaltılması/ortadan kaldırılması ve nihayetinde uygun saklama ve depolamanın sağlanması,
- ▶ Ürettiği tehlikeli atıklarla ilgili kayıtların tutulması, uluslararası kabul görmüş standartlara uygun ambalajlanması ve etiketlenmesi,
- ▶ Tehlikeli atığın üretim yerinde saklanan/depolanmasında güvenliğin sağlanması,
- ▶ İlgili yönetmeliklere ve bu **Yönerge Uygulama Esaslarına** uygun bir şekilde **Tehlikeli Atık Beyan Formlarının** doldurularak, **Tehlikeli Atık Sorumlusuna** tesliminden sorumludur.



## ATIK KOMİSYON ÜYELERİ

- Prof.Dr.Nuri Azbar
- Prof.Dr. Cengiz Akdeniz
- Birol Akşit
- Doç.Dr. Bahar Bayhan
- Prof.Dr. Nesrin DüNDAR
- Doç.Dr. Bircan DüNDAR

- Prof.Dr. Özdemir Egemen
- Prof.Dr. Ümit Erdem
- Prof.Dr. Nil Ertaş
- Doç.Dr. Emrah Kılınç
- İnş.Y.Müh. Nuriye Kıvılcım
- Prof.Dr. Bülent Okur

- Doç.Dr. Güven Özdemir
- Prof.Dr. Fazilet Vardar Sükan
- Prof.Dr. Alper Tünger
- Prof.Dr. Perihan Ünak
- Doç.Dr. Ülkü Karabay Yavaşođlu

